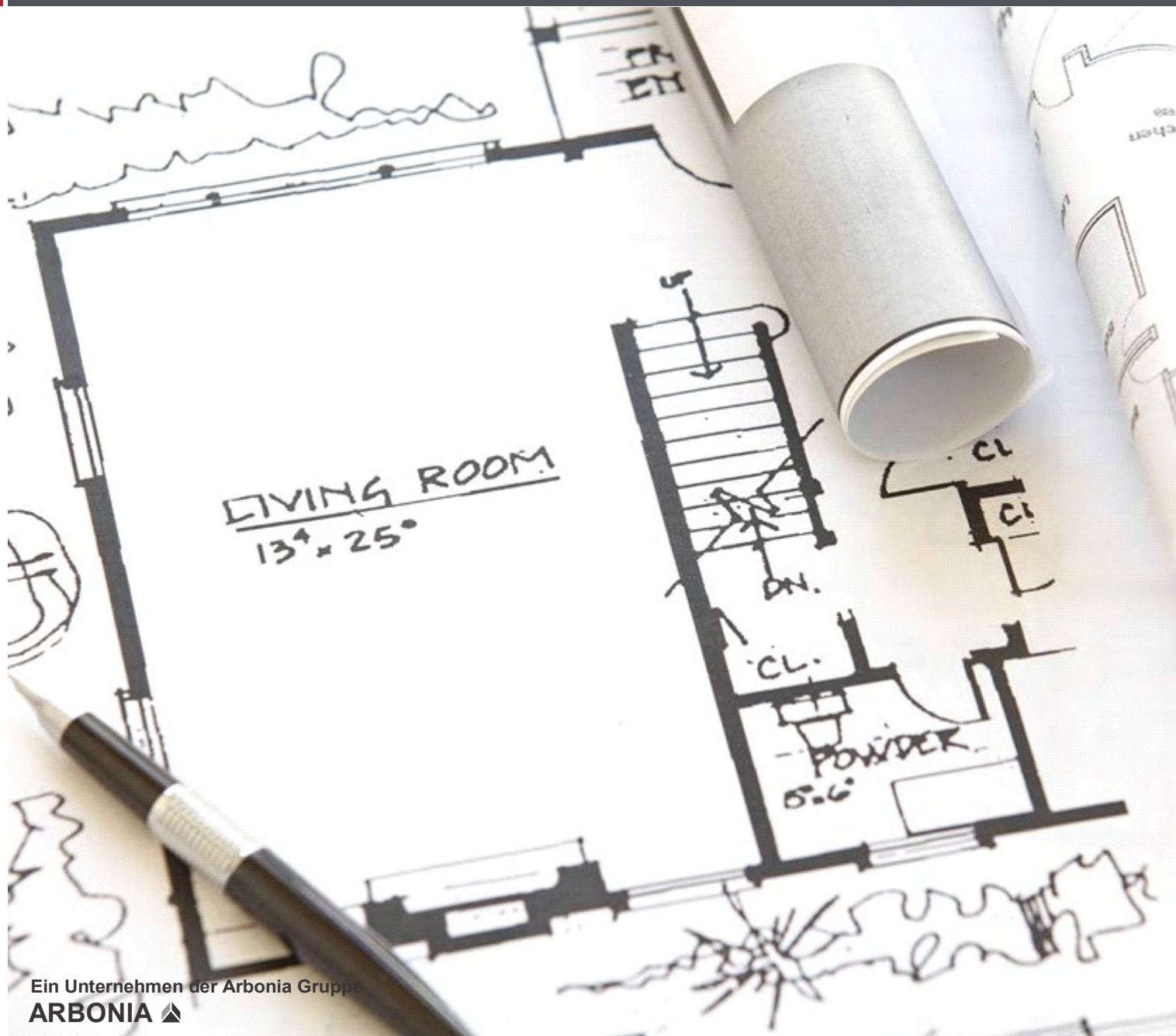


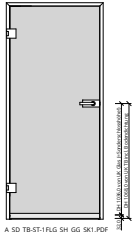
PRÜM Türenhandbuch

Türenhandbuch

Funktionstüren » Schallschutz

Türblatt + Stahlzarge (1-flg.) » sturzhoch » Ganzglas

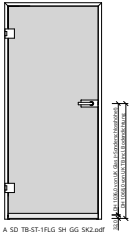




A technical drawing of a door SK1 (VSG) showing dimensions and mounting points. The drawing is labeled A_50_TB-ST-1-FLG_SH_GG_SK1.pdf.

SK1 (VSG)

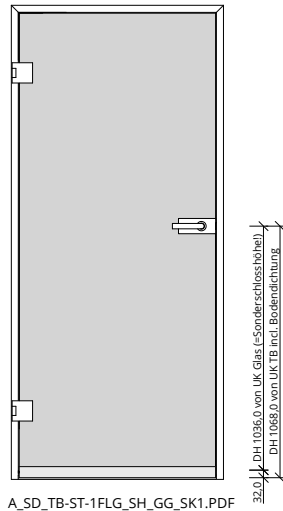
Seite 3



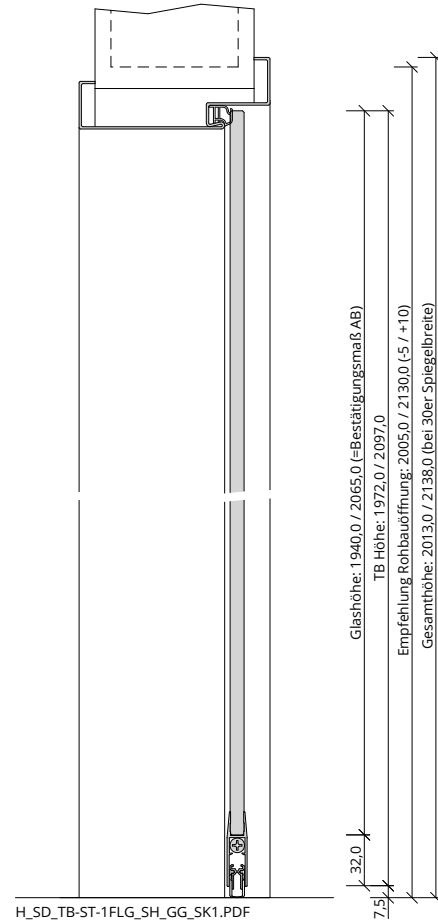
A technical drawing of a door SK2 (VSG-SC) showing dimensions and mounting points. The drawing is labeled A_50_TB-ST-1-FLG_SH_GG_SK2.pdf.

SK2 (VSG-SC)

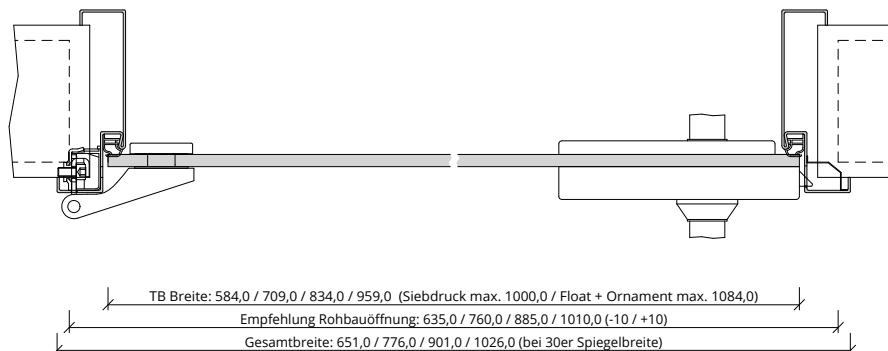
Seite 5



A_SD_TB-ST-1FLG_SH_GG_SK1.PDF



H_SD_TB-ST-1FLG_SH_GG_SK1.PDF



Q_SD_TB-ST-1FLG_SH_GG_SK1.PDF



Klassifizierung

Schallschutz	Rw >= 32dB nach DIN 4109
PEFC	85% PEFC ZERTIFIZIERT DINC-PEFC-COC-000620 (je nach Oberfläche)

PRÜM-Produktsortiment

BASIC	nicht möglich
LIFESTYLE	nicht möglich
GANZGLAS	verschiedene Designs möglich (Laser, Siebdruck, Ornament)

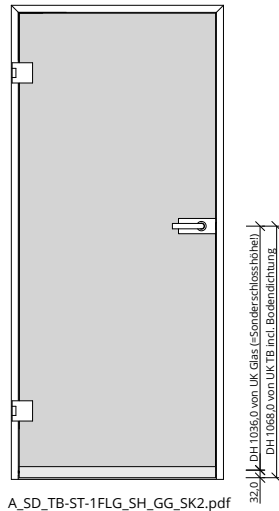
Konstruktionsmerkmale Türblatt

Türblatt	SK1 VSG, Schallschutztür SK1 nach DIN 4109
TB-Maße stumpf (bxh)	Gesamtmaß: 584-1000/1084 x 1754-2097 (Glashöhe = Bestätigungsmaß AB = TB Gesamthöhe - 32mm)
Dicke	8,76mm
Flächengewicht	ca. 21,0 kg/m²
Bodendichtung	absenkbare Bodendichtung Athmer Schall-EX-GS-H8
Schloss	Bohrungen für querliegendes Ganzglastürschloss (Studio)
Bänder	[] 3-teilige Bänder bis 959x2097, [] VX-Bänder > 959x2097
Abmessungen (bxh)	_____ x _____

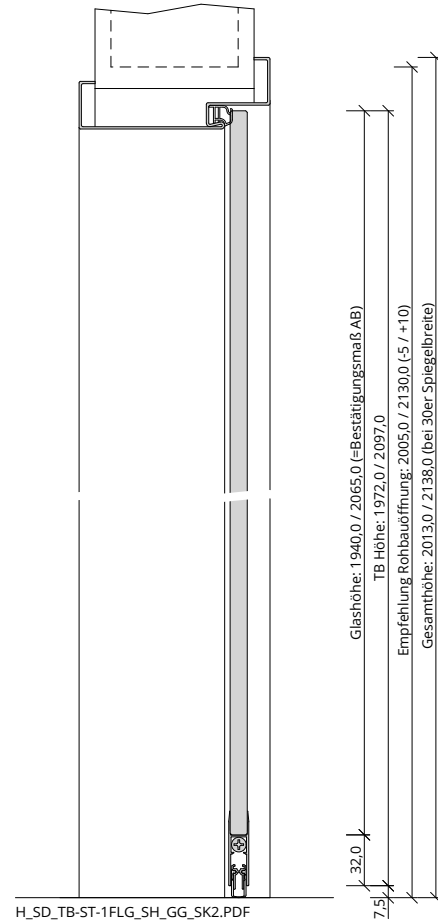
Konstruktionsmerkmale Zarge

Zarge	Stahlzarge sturzhoch für 1-flügelige Türen
Oberlicht	nicht möglich
Windfang	nicht möglich
Material	Stahlzarge, Materialstärke 1,5mm
Schließblech	Stanzung Stahlzarge
Bandaufnahme	[] Klemmverbindung 3-teilig bis 959x2097, [] Aufnahme VX > 959x2097
Dichtung	eingezogenes akustisches Dichtungsprofil
Profil	[] Umfassungszarge, [] Blockzarge, [] Blockzarge 2-schalig, [] Eckzarge
Wandstärke	[] 100, [] 125, [] 145, [] 165, [] 185, [] 205, [] 225, [] 245, [] 270, [] 290, [] 310, [] 330
Oberflächenart Zarge	grundiert
Abmessungen (bxhxWS)	_____ x _____ x _____

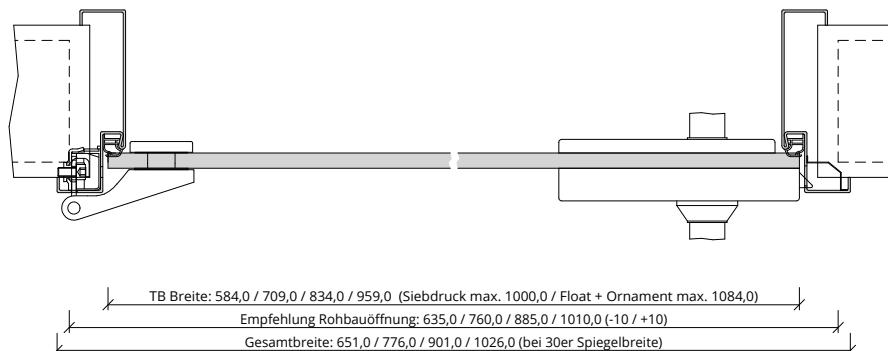




A_SD_TB-ST-1FLG_SH_GG_SK2.pdf



H_SD_TB-ST-1FLG_SH_GG_SK2.PDF



Q_SD_TB-ST-1FLG_SH_GG_SK2.PDF



Klassifizierung

Schallschutz	Rw >= 37dB nach DIN 4109
PEFC	85% PEFC ZERTIFIZIERT DINC-PEFC-COC-000620 (je nach Oberfläche)

PRÜM-Produktsortiment

BASIC	nicht möglich
LIFESTYLE	nicht möglich
GANZGLAS	verschiedene Designs möglich (Laser, Siebdruck, Ornament)

Konstruktionsmerkmale Türblatt

Türblatt	SK2 VSG-CS, Schallschutztür SK2 nach DIN 4109
TB-Maße stumpf (bxh)	Gesamtmaß: 584-1000/1084 x 1754-2097 (Glashöhe = Bestätigungsmaß AB = TB Gesamthöhe - 32mm)
Dicke	10,76mm
Flächengewicht	ca. 26,0 kg/m²
Bodendichtung	absenkbare Bodendichtung Athmer Schall-EX-GS-H10
Schloss	Bohrungen für querliegendes Ganzglastürschloss (Studio) / Achtung: Austauschfalle erforderlich
Bänder	[] 3-teilige Bänder bis 959x2097, [] VX-Bänder > 959x2097
Abmessungen (bxh)	_____ x _____

Konstruktionsmerkmale Zarge

Zarge	Stahlzarge sturzhoch für 1-flügelige Türen
Oberlicht	nicht möglich
Windfang	nicht möglich
Material	Stahlzarge, Materialstärke 1,5mm
Schließblech	Stanzung Stahlzarge
Bandaufnahme	[] Klemmverbindung 3-teilig bis 959x2097, [] Aufnahme VX > 959x2097
Dichtung	eingezogenes akustisches Dichtungsprofil
Profil	[] Umfassungszarge, [] Blockzarge, [] Blockzarge 2-schalig, [] Eckzarge
Wandstärke	[] 100, [] 125, [] 145, [] 165, [] 185, [] 205, [] 225, [] 245, [] 270, [] 290, [] 310, [] 330
Oberflächenart Zarge	gründiert
Abmessungen (bxhxWS)	_____ x _____ x _____

