

PRÜM Türenhandbuch

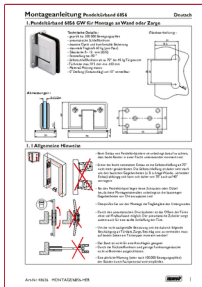
Türenhandbuch

Allgemeine Informationen » Montageanleitungen

Standardtüren » Pendeltüren



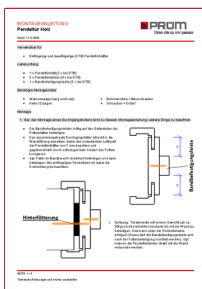
Montageanleitungen Pendeltüren



Montage Pendeltür Ganzglas Hermat 6856-GW

Montage an Wand oder Zarge
Tragkraft: 60kg pro Paar

Stand: 03/2017



Montageanleitung Pendeltür Holz

1- und 2-flügelige Pendeltüren aus Holz

Stand: 13.12.2022

